

HMPRO – เก็บอีกสักตัว ก็แล้วกัน

Badta.seiyn Badta.seiyn Badta.seiyn Badta.seiyn Badta.seiyn

ที่มาที่ไป...

มาบอกหุ้นอะไร ตัวไหน แบบไหน ในตอนนี้นั้น หลายๆ ท่านก็อาจจะบอกว่า ตามสบายเลย ใครจะเก็บ ใครจะเก็ง ใครจะเทรด ก็ตามใจ แต่ที่ขอร้องเฉยๆ ก่อน อะไรประมาณนี้ ก็อย่างว่า สภาพตลาดออกมาในแนวที่เห็นๆ กันอยู่แบบนี้ จะมีสักกี่คนที่กล้า... อย่าวัวแต่หวังเล่นสั้นๆ หรือ เก็งกำไร ที่หวังเอาไม่กี่ช่องเลย บางท่านบอกมีเงินเก็บ มีเงินถือหุ้นได้ยาวๆ แต่ถ้ามาราคาตรงนี้ แล้วตลาดเป็นแบบนี้ ขอเอาไว้ก่อนดีกว่า... ยิ่งที่ใครๆ เขาว่า "Sell in May & Go Away" มาอย่างยาวนานแล้วนั้น สงสัยคราวนี้ พี่คงจะต้องขอทำตามเสียน้อยๆ ก็ไม่เสียหายอะไร... เป็นอันว่า ตอนนีเห็นเมฆเดินไปทางไหน เจอใคร ไม่ว่า จะเป็นนักลงทุน หรือเจ้าหน้าที่การตลาด ก็ไม่อยากจะเอ่ยถึงเรื่องหุ้นอะไรกันสักเท่าไร หรือแม้แต่ ผู้ที่อยู่หน้าจอหุ้นหน้าจอเทรด ก็อาจจะไม่มีที่คนหรอกที่มองหุ้นจริงๆ เวลาส่วนใหญ่ที่นั่นอยู่นั้น เห็นเมฆว่า คงจะสนใจเรื่องอื่นมากกว่า หรือไม่กี่เล่นไลน์เล่นเฟส หรือไม่กี่จะมีอ่านข่าวอ่านอะไรต่างๆ นานา เตรียมไว้ ยิ่งบางท่าน ก็อาจจะอ่านข่าวการเมือง หาแนวโน้มความเป็นไปได้ของรัฐบาล... เพราะอย่างน้อยๆ ก็ถ้ารู้แน่ ว่าพรรคไหนจะมาเป็นรัฐบาล นโยบายหลักๆ ของรัฐบาลก็อาจจะพอเห็นแว่วว่า จะไปออกที่หุ้นไหน หรือ หุ้นไหนที่จะได้รับผลจากรัฐบาลใหม่มากที่สุด ไหล่ลงไปจนถึงร่องๆ... นี่เป็นบรรยากาศโดยรวมๆ ในตอนนี้ เลยอาจจะเห็นเหตุให้มองว่า แรงซื้อในตอนนี้อาจจะแผ่วๆ ไป แรงขายอาจจะออกมาเด่นกว่า การหลุดที่ระดับ 1650 ในวันวาน ก็เลยง่าย ๆ... แล้วมีแว่วจะลงไปต่อได้เสียด้วย คราวนี้ สู้ 1640-1630 จะไหวไหม

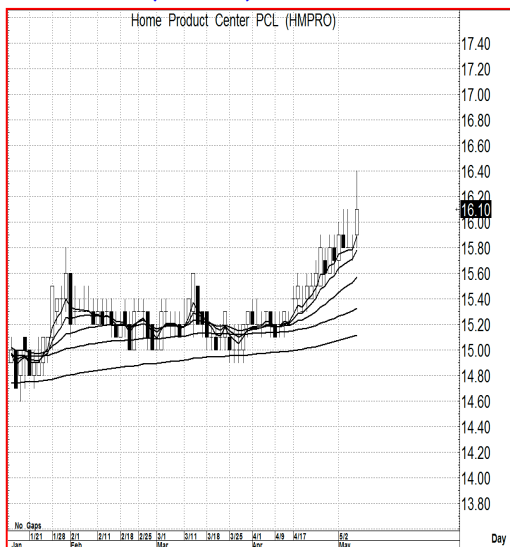
ดูตามเกม...

ตามรูปแบบการแกว่งตัวที่เห็นจากกราฟ ก็คงบอกได้เลยว่า การจะเล่นเกมแบบตีหัวเข้าบ้าน หรือ เล่นจบในวัน ยากแน่ๆ... แม้แต่ถือวันสองวัน ก็จะไม่ค่อยง่าย อาจจะต้องมองเกมยาวๆ

แนวรับ : ... 16.1-16.0 หรือ 16.2 ก็ไม่แพง (หลุด 15.8 ไม่สวย)

เป้าหมาย : ... 19.0-20.0 และคาดหวังได้ถึง 23.0-24.0 ได้ด้วย

Price Chart...(HMPRO)



ความเห็น ... จากสัญญาณทางเทคนิค

กราฟราคาหุ้น HMPRO... จริงๆ วันวานถ้าปิดที่ระดับ 16.20 ก็จะเรียกว่าสวยกว่า แต่ไม่เป็นไร อาจจะให้เราได้ซื้อของถูกหน่อยที่ราคา 16.1-16.0 เพราะถ้าขึ้นหรือปิดที่ 16.2 ในวันวาน วันนั้น อาจจะเปิด 16.3 หรือ 16.4 แล้ววิ่งขึ้นต่อเลยก็ได้ นั่นแปลว่า เราอาจจะต้องเข้าไปราคาที่แพงกว่าหน่อย... แต่วันนี้ ถ้าจะเปิดมา แล้วยืนระดับ 16.20 ได้มันคง เราก็อิงซื้อ 16.20 ได้อยู่แล้ว... แต่ถ้าดูตามกราฟแบบนี้ การลงมาต่ำกว่า 15.8 จะถือเป็นเรื่องที่ไม่น่าไว้วางใจนะ เรียกว่าไม่สวยเลยแหละนะ เพราะด้วยเส้นที่เรียงตัวมาสวยๆ แบบนี้นั้น ราคาไม่ควรจะลงมาต่ำกว่า เส้นบนสุดเลยจะดีกว่า... ส่วนเป้าหมายได้สูงสุดตามรูปแบบ MA คือระดับ 23.0-24.0

รายงานฉบับนี้จัดทำขึ้นโดยข้อมูลเท่าที่ปรากฏและเชื่อว่าเป็นที่น่าเชื่อถือได้แต่ไม่ถือเป็นการยืนยันความถูกต้องและความสมบูรณ์ของข้อมูลนั้นๆ โดยบริษัทหลักทรัพย์ ยูเอสบี เคย์ เฮียน (ประเทศไทย) จำกัด (มหาชน) ผู้จัดทำขอสงวนสิทธิ์ในการเปลี่ยนแปลงความเห็นหรือประมาณการต่างๆที่ปรากฏในรายงานฉบับนี้ โดยไม่ต้องแจ้งล่วงหน้า รายงานฉบับนี้มีวัตถุประสงค์เพื่อใช้ประกอบการตัดสินใจของนักลงทุน โดยไม่ได้เป็นการชี้แนะชักชวนให้นักลงทุนทำการซื้อหรือขายหลักทรัพย์ หรือตราสารทางการเงินใดๆ ที่ปรากฏในรายงาน